

: Radraft

2D . Zeichnungs CAD

Radraft ist eine umfangreiche Zeichnungsapplikation zur schnellen Erstellung von 2D Zeichnungen; Fokus Blechherstellung. Radraft ist einfach zu bedienen, hat aber dennoch fortgeschrittene Funktionen um Sie in der schnellen Erstellung von Zeichnungen und Bauteilen zu unterstützen. Die Anwender haben die Möglichkeit auf eine breite Palette an Konstruktionswerkzeugen und parametrischen Geometrien zuzugreifen.

Produktive Konstruktionszeichnung

Radraft ist ein hoch produktives Werkzeug, das Ihren Konstruktionsansprüchen gerecht wird. Die komplette Funktionalität der Zeichnungswerkzeuge ist ebenfalls für alle anderen 2D Radan Gestaltungsaufgaben verfügbar. Egal ob es eine Zeichnung, eine Blechkontur in Radan 3D, ein Blechteil in RadCAM Profile, RadCAM Punch oder RadCAM Combi ist, Radrafts Formbauwerkzeuge sind immer voll verfügbar. Die Standard-Werkzeuge die in Radraft zur Verfügung stehen, senken den Übungsbedarf, vereinfachen die Anwendung und bringen höhere Produktivität.

Intelligente Konturreparatur

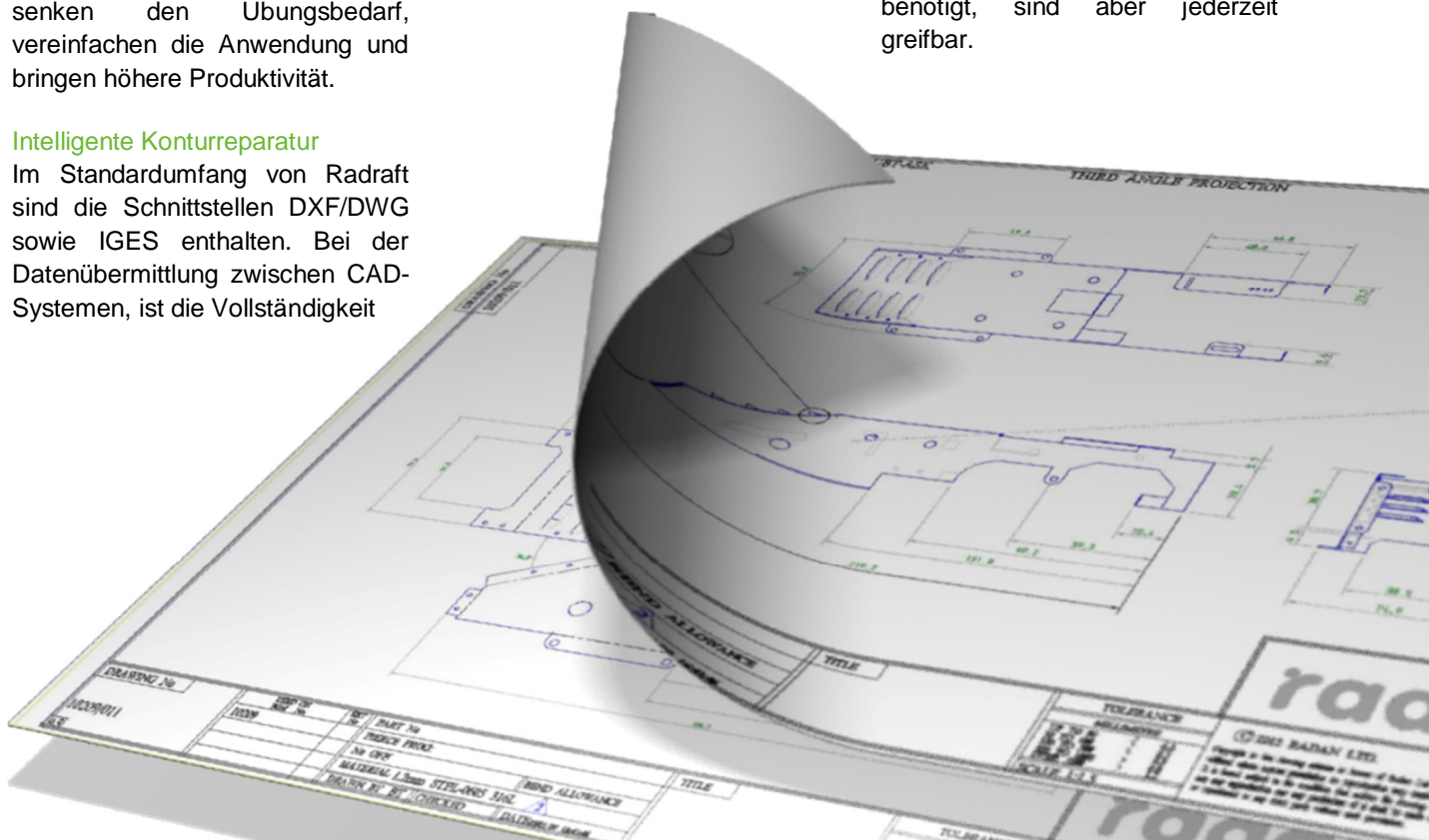
Im Standardumfang von Radraft sind die Schnittstellen DXF/DWG sowie IGES enthalten. Bei der Datenübermittlung zwischen CAD-Systemen, ist die Vollständigkeit

und Unversehrtheit von Linien und Bögen wichtig: Insbesondere, wenn die Daten für eine Zuliefererkette genutzt werden. Radraft ist hochpräzise und gibt Zeichnungen in der höchsten Qualität wieder. Bedauerlicherweise trifft dies nicht auf alle CAD-Systeme sowie Dateiformate zu. Das ist der Grund, warum Radraft über anspruchsvolle, aber dennoch einfach zu nutzende Reparaturmechanismen verfügt. Wenn Sie Daten von anderen CAD/CAM Systemen importieren, werden kleine Geometriefehler

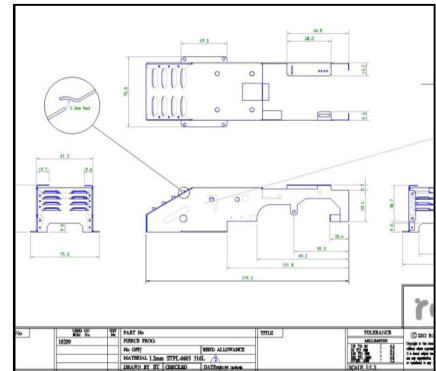
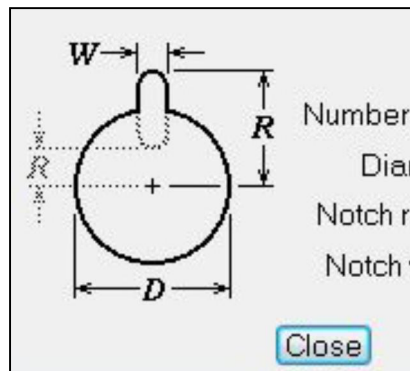
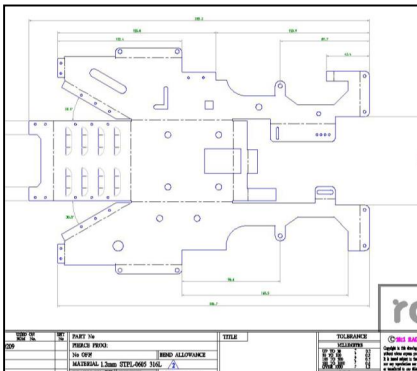
automatisch repariert. Automatisch werden kleine Kontur-Öffnungen geschlossen, überlappende oder duplizierte Bögen und Linien werden getrimmt. Wenn nötig, können ungewollte Texte und Bemaßungen entfernt werden.

Übersichtliche Benutzeroberfläche

Radrafts übersichtliche Benutzeroberfläche zeigt dem Anwender ein komplettes, logisch aufgebautes Zeichnungs-Toolset. Ähnliche Befehle sind gruppiert, Untermenüs erscheinen nur wenn benötigt, sind aber jederzeit greifbar.



Erstellen Sie auf einfachste Weise Qualitätszeichnungen mit Radraft. Radraft wurde stets mit dem Fertigungsgedanken weiterentwickelt. Ziel ist es schnellstens zu einem Konstruktionsergebnis zu kommen.



Radraft ist schnell und einfach zu erlernen. Grafisch eindeutige Icons führen den Benutzer an alle Zeichnungsbefehle heran.

Intelligente Konturvereinfachung

Radraft kann Geometrie-Konturen vereinfachen oder glätten. Einige Dateiformate unterstützen keine komplizierten Splines oder Bögen. Infolgedessen werden diese als kurze, gerade Linienabschnitte angezeigt. Solche Konturen können Probleme in der Verarbeitung auf der Steuerung der NC-Maschine verursachen.

Innerhalb der von Ihnen benutzerdefinierten Toleranzen ersetzt Radraft die multiplen kurzen Linienabschnitte durch tangentialstetige Bögen. Die Originalform Ihrer Kontur wird allerdings beibehalten.

Ergebnis ist, dass die Arbeit mit diesen Konturen vereinfacht wird. Die hohe Qualität der Geometrie verbessert alle nachfolgenden Fertigungsschritte. Nebeneffekt ist eine signifikante Reduzierung der Datengröße.

Intelligente Fangfunktion

Radraft ist, mit dem Ziel schnell Konturen zu erstellen, mit intelligenten Fangfunktionen ausgestattet.

Fangfunktionen wie horizontal, vertikal oder Punkt zwischen Elementen unterstützen Sie in der Konstruktion von Geometrien. Zusätzlich optimiert die Maussteuerung für Zoom, Vollbild und Neuzichnen die Effizienz von Radraft.

Texte und Vermerke

Mit Radraft erstellen Sie schnell und einfach Multi- und Einzelnientexte. Hierbei stehen Ihnen die in Ihrem Betriebssystem installierten True-Type Schriftarten zur Verfügung.

Wiederkehrende Notizen oder Formelemente können in einer Symbolbibliothek abgespeichert werden. Somit stehen diese jederzeit auch für andere Zeichnungen zur Verfügung. Texte können in Linien und Bögen aufgelöst werden. In Verbindung mit RadCAM Profile, RadCAM Punch und RadCAM Combi können die so umgewandelten Texte auch geschnitten werden.

Zeichnungsattribute

Oder Sie verwenden Texte als Extrusionsprofil in Radan 3D Radraft kommt mit einer Vielzahl an Standard- und Benutzerdefinierbaren Attributen, welche genutzt werden können um wertvolle Informationen mit der Zeichnung zu speichern. Z.B. Revisionen, Ersteller, Material, Änderungsindexe etc.

Ebenso können Pflichtattribute für einheitliche Verhältnisse im Konstruktionsbüro sorgen.

Parametrische Bemaßungen

Radraft besitzt eine volle parametrische Bemaßungsfunktionalität. Das erlaubt Ihnen Zeichnungen und Geometrien durch editieren des Bemaßungswertes zu verändern.

Parametrik

Radraft bietet auch die Möglichkeit parametrische Formeln zu erstellen. Das erlaubt Ihnen z.B. Bemaßungen zu steuern. Auf die Schnelle können damit mehrere Varianten des gleichen Bauteils erstellt werden.



www.3Dconcepts.de
www.radansoftware.de